

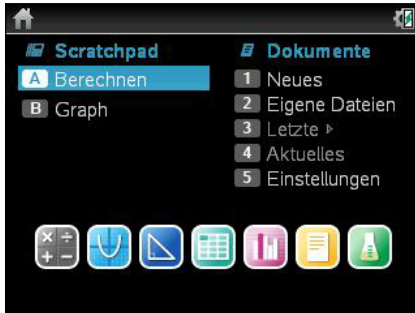


Mathe
macht
Spaß

So geht's

Erste Schritte mit dem TI-Nspire

Nachdem der Rechner gestartet ist, sieht man den folgenden **Hauptbildschirm**:



1. Version des Betriebssystems und Batteriestatus überprüfen



Die Versionsnummer sollte mindestens **3.2.X.XXXX** betragen. Ein neues Betriebssystem kann man mithilfe der *Computer-Link-Software* von TI aktualisieren (auf der Homepage von TI). Sollte ein Mitschüler schon eine neuere Version auf seinem Handheld haben, kann dieser das BS senden. Dafür müssen **beide Geräte mit einem USB-Kabel verbunden** sein.

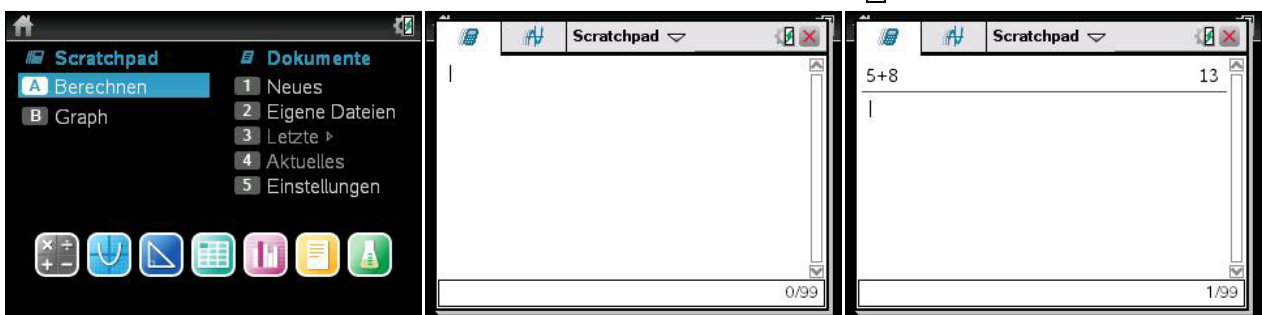
2. Betriebssystem von anderem Handheld übertragen (Schritte für das sendende Handheld)



Jetzt abwarten und den Anweisungen auf dem Bildschirm folgen. Hat alles geklappt, startet der aktualisierte Rechner automatisch neu. Anschließend müssen Sprache und Grundeinstellungen wieder eingestellt werden.

3. Rechnen mit dem Taschencomputer (TC)

Drücke zunächst die Taste **on** (so erreicht man immer den Hauptbildschirm). **A-Berechnen** wählen.

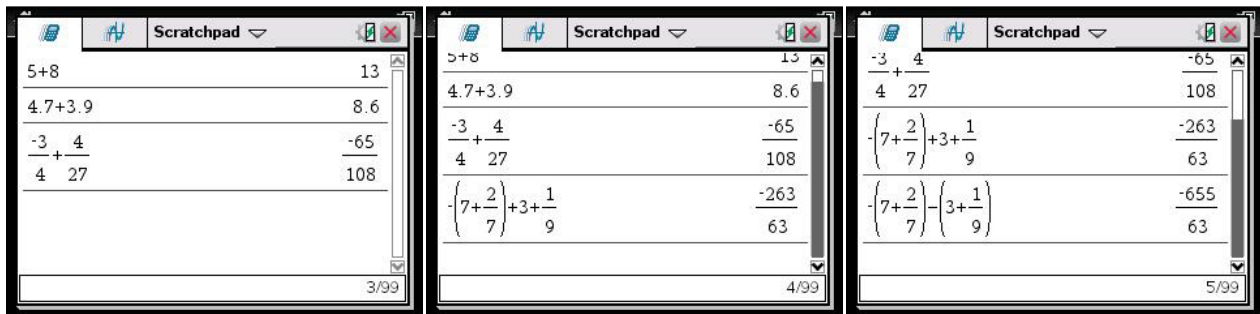


Zur Berechnung des Ergebnisses **enter** drücken.

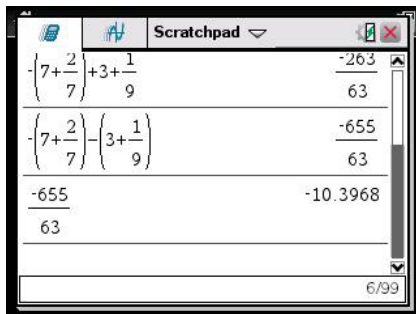
Beachte: Zur Darstellung von Dezimalzahlen wird der Punkt und nicht das Komma eingegeben. Achte auch bei allen Aufgaben darauf, dass du das **Vorzeichen-Minus** vom **Rechenzeichen-Minus** unterscheidest.



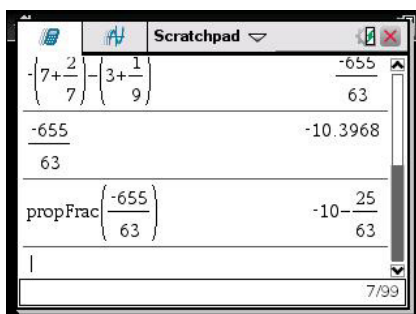
Zur Eingabe von Brüchen drückt man **ctrl** + $\frac{\square}{\square}$. Gemischte Brüche werden als Summe einer ganzen Zahl und eines echten Bruches eingegeben. Haben gemischte Brüche ein negatives Vorzeichen, dann setze sie in Klammern!



Zur Umwandlung in die Dezimaldarstellung: Das Ergebnis $\frac{-655}{63}$ in die nächste Zeile holen und **ctrl** + **enter** drücken.



Das Umwandeln von reinen Brüchen in gemischte Brüche erfolgt über den Befehl **propFrac()**. Diesen schreibt man direkt oder holt ihn aus dem Katalog mit der Taste \square . Beachte: Die Ergebnisdarstellung eines negativen gemischten Bruches ist eine Differenz, hier also $-10 - \frac{25}{63}$. Unsere Handschreibweise ist aber: $-10 \frac{25}{63}$.



Weitere Möglichkeiten zur Berechnung erreicht man mit der **menu**-Taste. Probiere einfach selbst ein paar Funktionen aus.